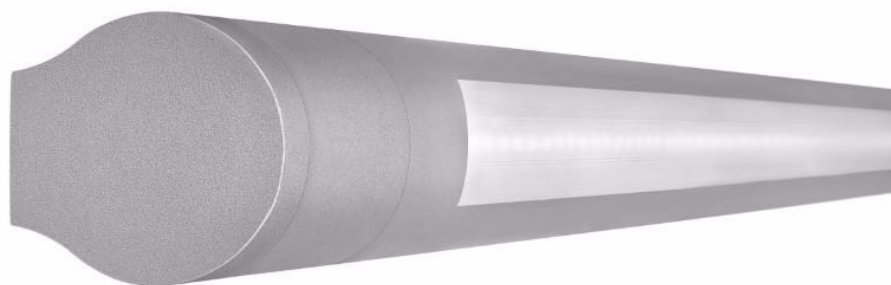


Tube LED Evo 2 DALI 21W 4000K LS1 faisceau large 90°

Kod Electriquo: 93144 Kod Lena: 267680



UWAGA: Zdjęcie poglądowe dla całej rodziny produktów.

Dane techniczne:

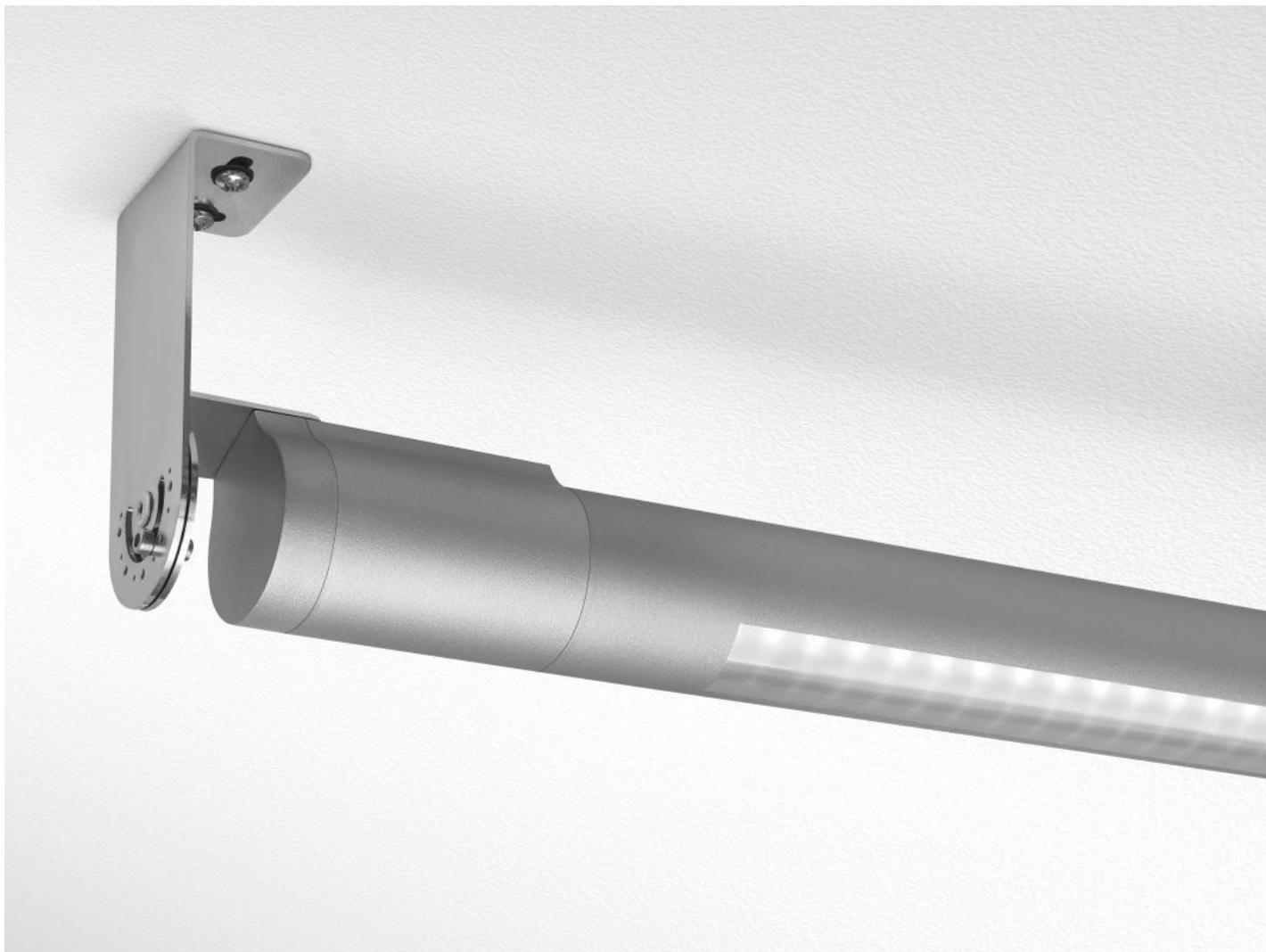
- Angle du faisceau **90°**
- Méthode d'installation **Natynkowy, zwieszany**
- Puissance nominale **21W**
- Flux lumineux* **2350lm**
- Dimensions **42/45/1065mm**
- Câblage **LS1**
- Chargeur **DALI**
- Angle du faisceau **90°**
- Méthode d'installation **Natynkowy, zwieszany**
- Puissance nominale **21W**
- Flux lumineux* **2350lm**
- Dimensions **42/45/1065mm**
- Câblage **LS1**
- Chargeur **DALI**
- Niveau d'étanchéité IP65 **Stopień szczelności IP65**
- Degré de résistance aux impacts mécaniques IK08 **Stopień odporności na udary mechaniczne IK08**

Charakterystyka:

Oprawa LED przeznaczona jest do montażu zwieszanego, nastropowego i naściennego. Zapewnia połączenie wysokich parametrów świetlnych z funkcjonalnością. Korpus o średnicy 42 mm pozwala na zastosowanie w trudno dostępnych miejscach. Konstrukcja lampy zapewnia łatwy i szybki montaż. Dzięki zastosowaniu soczewek liniowych istnieje możliwość dopasowania do różnych wymogów oświetleniowych – 3 kąty rozsyłu: 90°, 60°, 30°. Charakterystyka: temperatura barwowa 4000K; CRI>80.

Zastosowanie:

Oprawa przeznaczona jest do zastosowań zewnętrznych i wewnętrznych w obiektach przemysłowych oraz w ciągach komunikacyjnych. Świetnie sprawdzi się w biurach, obiektach handlowych i usługowych.



UWAGA: Zdjęcie poglądowe dla całej rodziny produktów.